

EXT. I/O 控制板 GYS9663 技术说明书

1 概述

EXT.I/O 控制板 GYS9663 连接 GYS17XX 绝缘测试仪的 EXT.I/O 口可以实现对绝缘测试仪的控制和绝缘状态的指示。

电路板包括 1 个接口、2 个按键、4 个拨动开关和 10 个 LED 灯。

1 个接口用于与绝缘测试仪连接。

2 个按键分别是 START 按键和 STOP 按键, 控制测试仪的启动和停止。

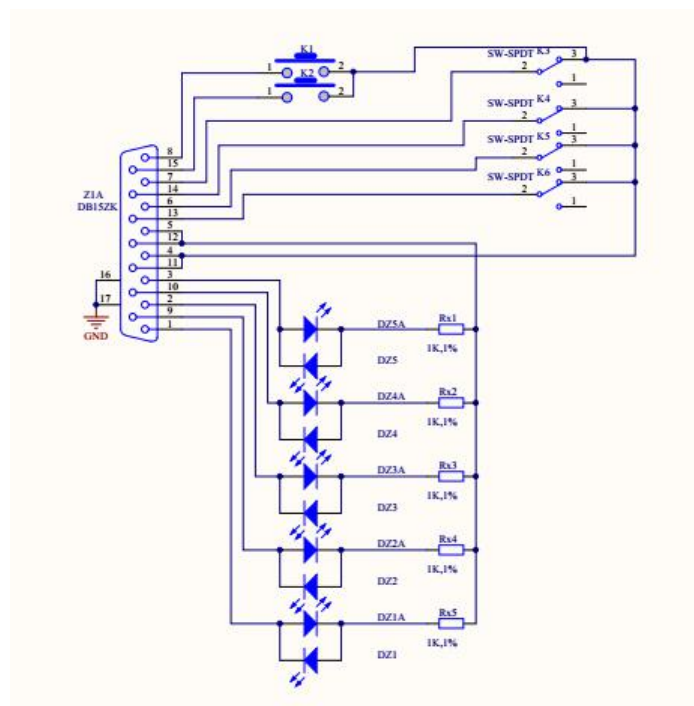
4 个拨动开关分别提供 INTER LOCK、VOL0、VOL1 和 VOL2 的 ON 和 OFF 信号。

10 个 LED 为 2 组灯, 1 组在 NPN 模式下点亮, 1 组在 PNP 模式下点亮。每组 5 个灯, 分别表示 TEST、ERROR、PASS、UPPER FAIL 和 LOWER FAIL 5 个状态。



2 接口定义

电路板原理图如下图所示。



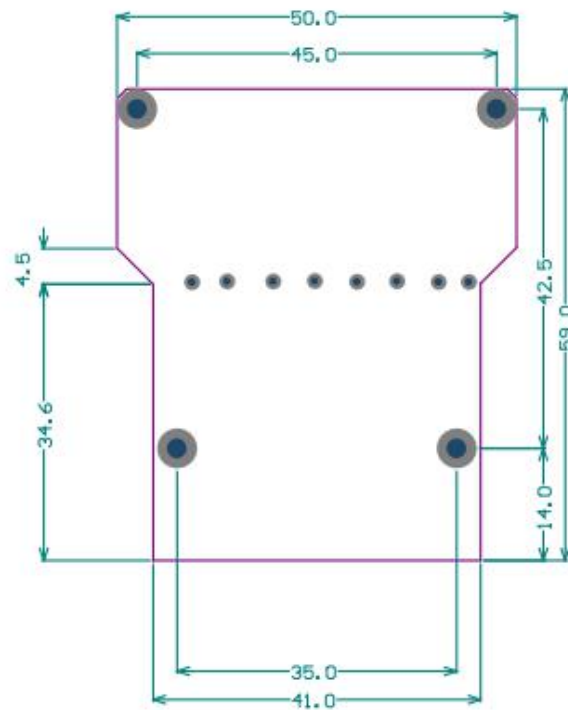
电路板只有一个接口 Z1A，采用 D-Sub15 针双排母座。

点号	电气定义	输入/输出	点号	电气定义	输入/输出
1	PASS 信号	输入	9	UPPER FAIL 信号	输入
2	LOWER FAIL 信号	输入	10	TEST 信号	输入
3	ERROR 信号	输入			
4	COM	——	11	COM	——
5	5V	输入	12	5V	输入
6	VOL1 信号	输出	13	VOL2 信号	输出
7	INTER LOCK 信号	输出	14	VOL0 信号	输出
8	START 信号	输出	15	STOP 信号	输出

3 电路板结构特征

3.1 机械尺寸

板子所有尺寸单位是 mm.。厚度为 $1.6 \times (1 \pm 0.1)$ mm，外形公差是 ± 0.2 mm，孔公差 $+0.13$ mm/ -0.08 mm。



3.2 安装

安装需要 4 个 M2.5 的螺钉。

4 使用方法

将控制板和测试仪用 GYS9354 电缆连接起来并锁紧固定螺母即可使用，如下

图所示。

